

## PRESENTATION DE NOTRE ASSOCIATION

*FIMECO est une association nouvelle, créée en décembre 2022.*

*2023 sera une année de développement de projets.*



ASSOCIATION FIMECO  
LA  
NEUROPSYCHOLOGIE  
COGNITIVE AU SERVICE  
DE L'EMPLOYABILITÉ

VOUS SOUHAITEZ NOUS  
AIDER A DEVELOPPER DES  
ACTIONS ?

VOUS AIMERIEZ  
TRAVAILLER EN  
COLLABORATION ?

CONTACTS :

contact@fimeco13.fr  
/ 06 99 99 02 98

Contact Présidence :  
Elodie REMY-LOPEZ  
06 11 28 89 60  
[elodie.remy-  
lopez@fimeco13.fr](mailto:elodie.remy-lopez@fimeco13.fr)

Site web :

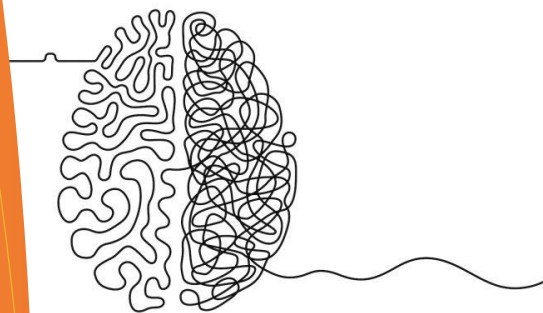
[www.fimeco13.fr](http://www.fimeco13.fr)

Association Loi 1901  
Siret 922 724 745 00018

75 RUE MARCELLIN BERTHELOT  
ANTELIOS BAT E  
13290 AIX-EN-PROVENCE

Favoriser l'Insertion et le Maintien dans l'Emploi avec  
des troubles Cognitifs

Emploi / Formation professionnelle



LA SITUATION DE HANDICAP résulte de l'interaction entre :

Une personne & un environnement.

DES INADEQUATIONS AVEC L'ENVIRONNEMENT PEUVENT ETRE LIEES :

- à des difficultés d'analyse des situations.
- à des difficultés d'adaptation notamment lenteur, fatigabilité, manque de polyvalence.
- à des difficultés communicationnelles.
- à des difficultés liées au stress, à un manque de confiance.

En fonction de l'environnement, est-il possible d'aménager ? Doit-on compenser ?

## Manifestations fréquentes d'une SITUATION DE HANDICAP COGNITIF :

- difficultés relatives à la lecture, l'écriture, les activités numériques.
- trouble de la compréhension
- difficulté à élaborer une réponse rapide, difficultés à prendre des décisions.
- difficultés pour anticiper et planifier.
- difficultés à appliquer des procédures sans oubli, sans erreur.
- difficultés à retenir des consignes.
- distractibilité.
- difficultés à gérer plusieurs tâches en parallèle.
- défaut de coordination et de précision des gestes.
- difficultés d'orientation dans le temps et l'espace.

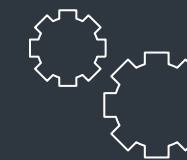
### Comment définir nos possibilités d'interventions

Du côté de la personne en situation d'insertion professionnelle / en emploi / en situation de formation professionnelle : :

- mieux identifier son profil : comprendre ses fragilités, ses points d'appui.
- penser un projet réaliste.
- connaître les réalités du secteur, les conditions d'employabilité.
- savoir parler de soi, de ses besoins, de ses forces : procédures de candidature et de recrutement.
- bénéficier de savoir-faire experts : évaluations, accompagnement à l'élaboration et à la réalisation d'un projet, séances thérapeutiques (remédiation cognitive, habiletés communicationnelles et affirmation de soi).

Du côté des acteurs de l'insertion professionnelle, des organismes de formation, des employeurs :

- bénéficier de conseils, de vigilances / de préconisations / d'actions de formation / d'un appui technique (...), pour favoriser l'accueil, l'intégration et limiter les situations anxieuses.
- bénéficier de savoir-faire experts : évaluations, accompagnement au projet, interventions de psychologues-neuropsychologues et d'ergonomes spécialistes.



NOS PROFESSIONNELS(ELLES) :

- psychologues-neuropsychologues.
  - psychologue-ergonome
  - Conseillères
- Professionnelles de Proximité Spécialisées dans les Troubles Cognitifs CPPS

NOS SAVOIR-FAIRE :

- Evaluation standardisée
- Analyse de situation
- Accompagnement au projet
- Accompagnement à l'insertion
- Accompagnements thérapeutiques individualisés ou en groupe
- Actions du type « job coaching »
- Actions de sensibilisation.

LES PROFILS QUE NOUS CONNAISSONS BIEN :

- troubles dys
- TDA/H (troubles déficitaires de l'attention avec ou sans hyperactivité)
- TSA de Haut Niveau (troubles du spectre de l'autisme)
- . conséquences de lésions cérébrales
- conséquences d'épilepsies
- conséquences de SEP (Sclérose en plaques)